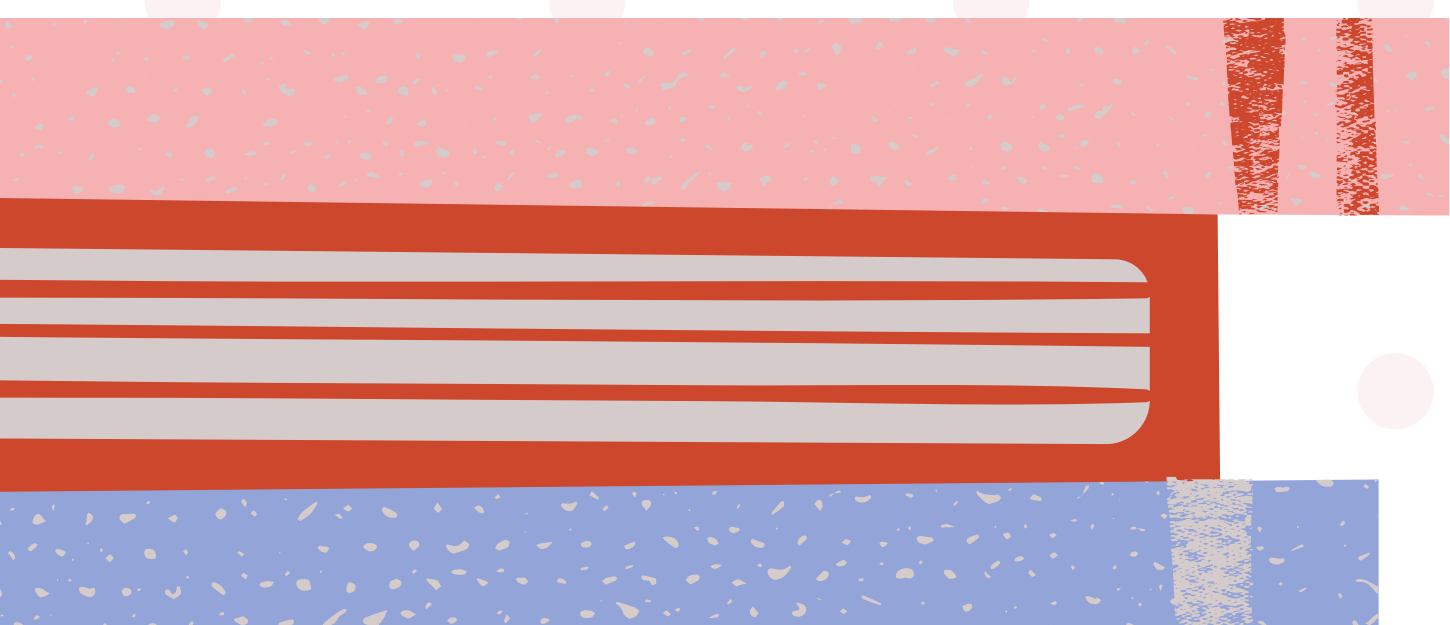


HERZLICH WILLKOMMEN AN DER

# REALSCHULE WILNSDORF

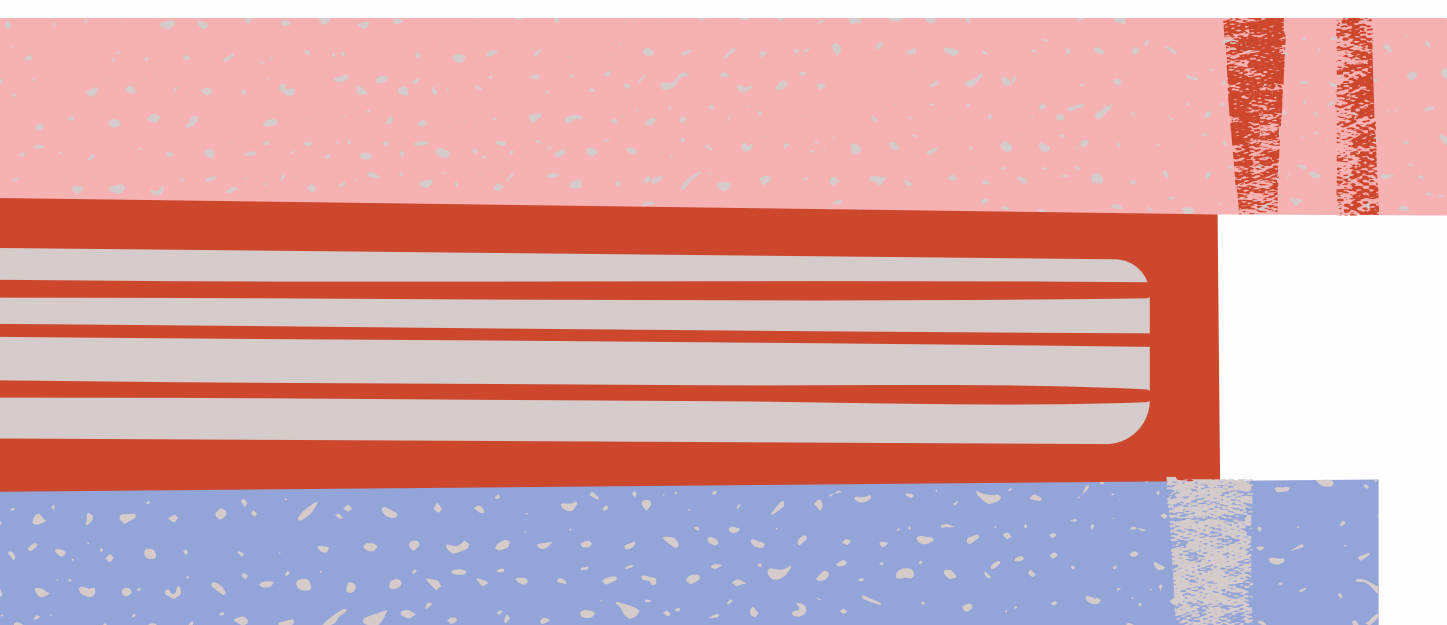
ALLES, WAS DU WISSEN MUSST!



Hallo,

in dieser Mappe möchten wir dir unsere Schule und das Leben an unserer Schule vorstellen. Natürlich weißt du längst, wie die Dinge an einer Schule ablaufen. Immerhin hast du schon vier Schuljahre hinter dir. Aber einiges wirst du entdecken, das bei uns anders ist als an der Grundschule.

Wir hoffen, dass dir diese Informationen helfen werden, dich recht schnell in deiner neuen Schule wohl zu fühlen und wünschen dir viel Erfolg an der RSW.



# Unsere Unterrichtszeiten

## AM VORMITTAG:

- 1. STUNDE 7.45 - 8.30 UHR
- 2. STUNDE 8.35 - 9.20 UHR

15 MINUTEN PAUSE

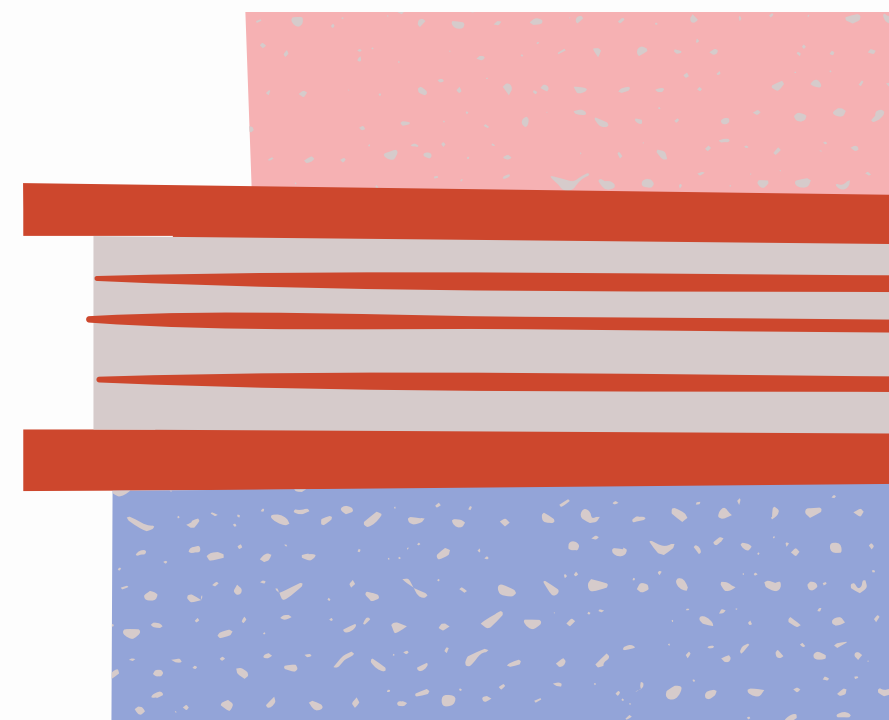
- 3. STUNDE 9.35 - 10.20 UHR
- 4. STUNDE 10.25 - 11.10 UHR

15 MINUTEN PAUSE

- 5. STUNDE 11.25 - 12.10 UHR
- 6. STUNDE 12.10 - 12.55 UHR

## AM NACHMITTAG:

- 7. STUNDE 13.25 - 14.10 UHR
- 8. STUNDE 14.10 - 14.55 UHR



# Unsere Pausen

In den „kleinen“ Pausen (5 Minuten) packen die Schülerinnen und Schüler die Bücher und Arbeitsmaterialien der letzten Stunde weg und wechseln den Unterrichtsraum. Dort warten sie gegebenenfalls auf die Lehrkraft, gehen gemeinsam in den Raum und holen dann die neuen Bücher und Hefte für die nächste Stunde zügig heraus.

In den beiden „großen“ Pausen (15 Minuten) halten sich die Schülerinnen und Schüler auf dem Schulhof auf. Bei uns gibt es keine Frühstückspause in den Klassen, wie in der Grundschule, sondern ihr geht gleich mit eurem Pausenbrot nach draußen. Bei gutem Wetter könnt ihr euch auf dem Schulhof richtig austoben. Hierfür könnt ihr euch von älteren Schülerinnen und Schülern verschiedene Bälle und Geräte ausleihen.

Damit sich alle in den Pausen wohl fühlen, ist es wichtig, dass wir aufeinander Rücksicht nehmen, d.h. dass keiner den anderen anrempelt, umläuft oder gar verletzt. Aus diesem Grunde sind auch für Ballspiele nur leichte Softbälle und keine Lederbälle erlaubt. Insbesondere das Schneeballwerfen im Winter ist wegen der Verletzungsgefahr strengstens untersagt.

# Übernachmittagsbetreuung

Die Realschule Wilnsdorf bietet für Kinder der 5. und 6. Jahrgangsstufe montags bis donnerstags nach dem regulären Unterricht eine Hausaufgabenbetreuung bis nach der 8. Stunde (14.55 Uhr) an. Sollten Kinder bereits früher unterrichtsfrei haben, so können sie sich im Forum aufhalten und dort leise mit den Hausaufgaben beginnen.

Bei der Hausaufgabenbetreuung handelt es sich nicht um eine qualifizierte Nachhilfe. Hier können Schülerinnen und Schüler lediglich unter Aufsicht ihre Hausaufgaben selbstständig erledigen. Weitere Einzelheiten zu den Inhalten und Anmeldemodalitäten können dem Infoschreiben/Betreuungsvertrag auf den letzten Seiten entnommen werden.

## AG - Angebote

Aber nicht nur Hausaufgaben können die Schülerinnen und Schüler im Anschluss an den regulären Unterricht machen. Es stehen auch zahlreiche Angebote im AG - Bereich zur Verfügung, wie zum Beispiel die...

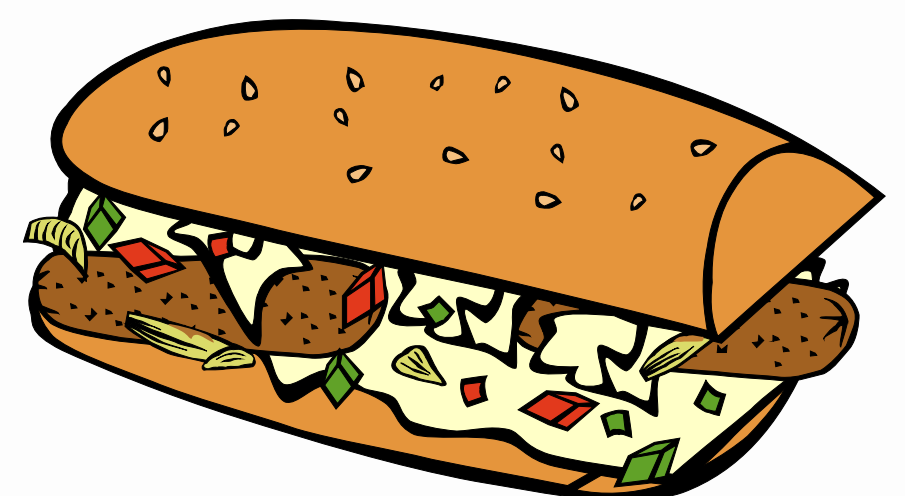
- ... Reit - AG
- ... Manga - AG
- ... Fußball - AG
- ... Handlettering- AG
- ... Himmel und Erde - AG

Beachte dabei die Hinweise auf unserer Schulhomepage.

## Mittagessen in der Mensa

Solltest du vor dem Nachmittagsunterricht Hunger bekommen, ist dies kein Problem. In der Mittagspause kannst du in der Mensa essen gehen. Dort werden täglich jeweils zwei verschiedene warme Gerichte sowie ein Salatteller serviert. Die angebotenen Menüs können bequem von Zuhause aus (bis 20.00 Uhr am Vorabend auf [schulen-wilnsdorf.giro-web.de](http://schulen-wilnsdorf.giro-web.de)) oder spätestens am gleichen Tag bis 7.45 Uhr im Sekretariat bestellt werden.

Wie das mit der Bestellung genau funktioniert, kann dir dein(e) Klassenlehrer(in) oder unsere Sekretärin Frau Kolb erklären. Vielleicht könnt ihr ja auch einmal gemeinsam als Klasse in der Mensa zu Mittag essen... Na dann, guten Appetit!



## Vertretungsplan

Auf deinem Stundenplan findest du jetzt viele neue Fächer. Jedes Fach wird von einer anderen Lehrkraft unterrichtet, so dass du fast jede Unterrichtsstunde zu einem anderen Raum gehen musst.

Sollte ein/e Lehrer/in fünf Minuten nach Unterrichtsbeginn noch nicht in seinem/ihrem Raum erschienen sein, meldet der/die Klassensprecher/in dessen Abwesenheit im Sekretariat, damit durch die Schulleitung der Vertretungsunterricht organisiert werden kann.

Es kann auch schon einmal vorkommen, dass euer/eure Lehrer/in aus irgendeinem Grund nicht in der Schule ist. Dann kannst du auf dem Vertretungsplan sehen, wer stattdessen den Unterricht übernimmt und in welchen Raum ihr gehen müsst. Der Vertretungsplan kann von einem Bildschirm gegenüber vom Hausmeister oder über EduPage eingesehen werden.

## Krankmeldungen

Wenn du selbst einmal nicht in die Schule kommen kannst, rufen deine Eltern bitte unverzüglich in der Schule an ( 0271/30 37 88 0), schicken eine E-Mail an das Sekretariat oder entschuldigen dich vorher, wenn du z. B. einen Arzttermin hast. Sobald du wieder zur Schule kommen kannst, lässt du dir eine schriftliche Entschuldigung mitgeben, die du beim Klassenlehrer abgibst. Ein Musterbeispiel hierfür findest du in unserem Schulplaner (S. 11).

## Beurlaubungen

Beurlaubungen können nur aus wichtigen Gründen auf Antrag der Erziehungsberechtigten genehmigt werden. Die Beurlaubung muss zudem schriftlich und rechtzeitig erfolgen.

Arzttermine sollten nach Möglichkeit auf die unterrichtsfreie Zeit gelegt werden. Bei Behördenterminen oder Vorstellungsgesprächen bitten wir um die Vorlage der Einladung. Bei eigenmächtigen Beurlaubungen kann die Schule über die Bezirksregierung Arnsberg ein Bußgeld verhängen lassen. Eine Übersicht über die Fristen und Ansprechpartner für Beurlaubungen findest du ebenfalls im Schulplaner auf S. 10.



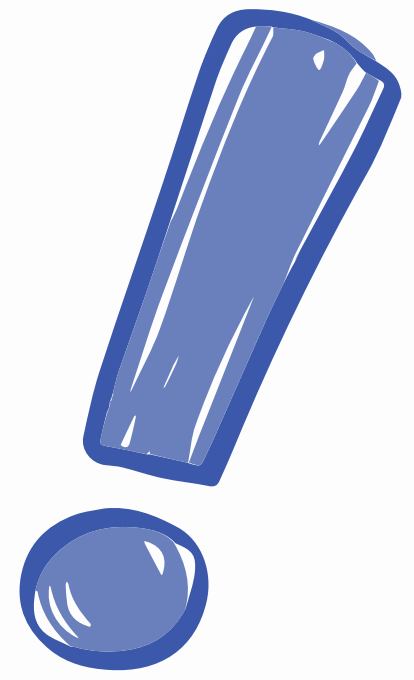
# DIE LEHRER/INNEN AN UNSERER SCHULE UND IHRE KÜRZEL

Frau Akyüz	AKY
Frau Ax	AX
Frau Flender	FLE
Herr Friedrich	FRI
Herr Grab	GRA
Frau Heupel-Berschauer	HB
Herr Heinz	HZ
Frau Jacobi	JAC
Herr Kautza	KAU
Frau Knepper-Ermert	KNE
Frau Mayer	MAY
Frau Müller	MÜJA
Herr Müller	MÜT
Herr Niemann	NIE
Frau Ohlig	OH
Frau Öztürk	ÖZ
Herr Polascheck	POL
Herr Raida	RAI
Herr Riebe-Dasbach	RIE
Herr Rinsdorf	RI
Herr Schlabach	SCHL
Herr Simsek	SIM
Frau Sängler	SAE
Frau Ullah	ULL
Frau Ünal	UEN
Frau Wagener	WAG
Frau Weil	WEI
Herr Weber	WEB
Frau Winter	WIN
Frau Wolf	WO

# WAS FÜR UNS SEHR WICHTIG IST

## Miteinander nicht gegeneinander

Für unsere Schulgemeinschaft wünschen wir uns, dass sich jeder wohl fühlt: Schülerinnen und Schüler, Lehrerinnen und Lehrer, Sekretärin und Hausmeister. So versuchen wir uns freundlich und höflich zu begegnen, das kann z. B. ein netter Gruß auf dem Flur sein.



## Ein schönes Schulgebäude

Schülerinnen, Schüler, Lehrerinnen und Lehrer unserer Schule finden es schön, in einem Schulgebäude zu arbeiten, das sauber ist und dessen Räume ansprechend gestaltet sind. Darum hat jede Klasse einen Ordnungsdienst, der darauf achtet, dass die Räume aufgeräumt verlassen werden und die Tafel sauber gewischt ist. Den Ordnungsdienst übernehmen die Schülerinnen und Schüler selbst. Es sind meistens zwei Schülerinnen und Schüler, die für eine Woche von ihrem Klassenlehrer/ihrer Klassenlehrerin eingeteilt werden.

Für den Schulhof haben wir einen Hofdienst, den jede Klasse für zwei Wochen übernimmt. Am Ende der großen Pausen sammeln die Schülerinnen und Schüler mit langen Zangen den vergessenen Müll in Eimer und entsorgen ihn in die Container.

## Umgang mit Büchern und Schuleinrichtung

Alle Einrichtungen in der Schule sind aus Steuermitteln oder zum Teil auch aus Spenden beschafft worden. Es ist eine Selbstverständlichkeit, dass mit Büchern, Mobiliar und anderem Schulinventar sorgsam und rücksichtsvoll umgegangen werden muss. Verloren gegangene oder beschädigte Bücher lässt sich die Schule ersetzen.

## Nutzung elektronischer Geräte

Allgemein gilt, dass Handys in der Schule während der Pausen erlaubt sind. Während des Unterrichts sind sie grundsätzlich verboten, es sei denn, die unterrichtende Lehrkraft erlaubt es. Das Aufnehmen von Fotos, Videos oder Sprachaufnahmen von Mitschüler/innen und Lehrer/innen sind strengstens verboten.



# SCHULVEREINBARUNG

Wir - die Realschule Wilnsdorf - sind eine Gemeinschaft, in der Schülerinnen und Schüler, Lehrerinnen und Lehrer miteinander leben, lernen und arbeiten.

Unser gemeinsames Ziel ist es dabei, den Schülerinnen und Schülern eine möglichst gute Grundlage für ihr persönliches Leben, ihren Beruf und ihre Aufgaben in unserer Gesellschaft zu vermitteln.

Wichtig für die gemeinsame Arbeit ist aber gegenseitiger **Respekt** und die **Achtung** jedes Schulmitglieds, unabhängig von dessen Stellung und Herkunft.

Dabei trägt jede(r) Verantwortung für das Zusammenleben in der Schule - wie für seinen persönlichen Lernerfolg.

## **Damit dies gelingt, gelten für alle folgende Regeln:**

Ich begegne im Schulalltag anderen freundlich, höflich und hilfsbereit.

(z. B. einander grüßen, verabschieden, Tür aufhalten...)

Ich Sorge dafür, dass der Unterricht pünktlich starten kann und bin gut vorbereitet.

(z. B. pünktlich erscheinen, Platz zügig einnehmen, Hausaufgaben und Materialien dabei haben, Unterrichtsmaterialien bereitlegen...)

Ich halte die für den Unterricht notwendige Ruhe, vermeide Störungen und arbeite mit.

(z. B. laute Gespräche, Kommentare und Spielereien, die zu unnötigen Ermahnungen führen würden, unterlassen, zuhören, Arbeitsaufträge leise und schnell erledigen, melden, nicht reinrufen...)

Ich bin zu anderen respektvoll, achtsam und vermeide jede Art von Gewalt.

(z. B. freche und beleidigende Bemerkungen und Gesten, Verleumdungen, Mobben, Kraftausdrücke, Schubsen, Rempeln und Handgreiflichkeiten unterlassen...)

Ich übernehme Verantwortung für unsere Schulgemeinschaft und

engagiere mich für ein gutes Miteinander.

(z. B. ein AB mitnehmen für jemanden, der krank ist, Rücksicht auf andere nehmen, sich für Schwächere einsetzen, Konflikte gemeinsam lösen, sich für die Klassen- und Schulgemeinschaft einsetzen...)



# Umgang mit Unterrichtsstörungen und Fehlverhalten

Sollte es dir trotz aller guten Vorsätze nicht gelingen, dich an die geltenden Regeln zu halten und es zu wiederholen oder schwerwiegenden Störungen oder auch Fehlverhalten im Unterricht kommen, erfährst du eine direkte Konsequenz deines Verhaltens. Du wirst aus dem Unterrichtsgeschehen herausgezogen und hast an einem Einzelplatz die Aufgabe, den Reflexionsbogen: „Miteinander leben & lernen“ auszufüllen.

Der Reflexionsbogen enthält die folgenden Schlüsselfragen:

- Gegen welche Regel hast du verstoßen?
- Beschreibe möglichst genau die Situation und den Sachverhalt, wie es zu dem Regelverstoß kam.
- Inwiefern hast du unser Miteinander gestört? Wer musste darunter leiden?

Eine Kurzinformation nimmst du mit nach Hause, sodass es deine Eltern zur Kenntnis nehmen können. Deinen Reflexionsbogen bekommt die Fachlehrerin oder der Fachlehrer.

Bei Störungen oder Fehlverhalten in der Pause wirst du dazu aufgefordert, dir diesen Bogen im Sekretariat abzuholen und es umgehend im Verwaltungstrakt zu bearbeiten.

Solltest du es nicht schaffen, dein Verhalten zu ändern und kommt es zum dritten dokumentierten Regelverstoß, werden deine Eltern schriftlich, in Form eines Tadels, darüber informiert. Du musst dann am nächstmöglichen Freitag in der 7. Stunde deine Kenntnisse über die von dir hier unterschriebene Schulvereinbarung auffrischen. Dieses Auffrischen besteht im Wesentlichen aus Reflexionsgespräch mit der Lehrkraft und einer schriftlichen Reflexion (ca. eine Seite). Dabei solltest du eine gewisse Einsicht und Ernsthaftigkeit erkennen lassen. Andernfalls kann dies zu einem erneuten Nacharbeiten führen. Doch so weit wird es hoffentlich gar nicht erst kommen!

# Schließfächer



In unserer Schule vermietet die Fa. Astra-direkt Schließfächer. Diese Schließfächer können online unter <https://www.astradirect.de/> gebucht werden. Warum es sinnvoll sein kann, ein Schließfach zu mieten kannst du hier nachlesen.

- Entlastung: Schluss mit der Schlepperei in der Schule. Schulunterlagen werden einfach im Schließfach verschlossen.
- Sicherheit: Persönliche Sachen sowie Wertgegenstände sind sicher verstaut. Diebstählen kann so entgegengewirkt werden.
- Ordnung: Ein Schließfach schafft Ordnung im Klassenzimmer, Schulgebäude und Taschen.
- Organisation: Welche Schulunterlagen benötige ich wann? Ihr lernt euch zu organisieren.

WIR WÜNSCHEN DIR EINEN GUTEN  
START AN DER RSW  
UND FREUEN UNS AUF EIN GUTES  
MITEINANDER.



SCHULJAHR 2023/2024

# Förderverein

## VEREINIGUNG DER FREUNDE UND FÖRDERER DER REALSCHULE WILNSDORF e. V.

### Beitrittserklärung

Ich/Wir erklären hiermit meinen/unseren Beitritt zur Vereinigung der Freunde und Förderer der Realschule Wilnsdorf e. V.

Ich/Wir sind bereit einen Beitrag von EUR \_\_\_\_\_

(in Worten: \_\_\_\_\_ )

jährlich zu zahlen.

Mindestbeitrag lt. Satzung EUR 7,-- jährlich

\_\_\_\_\_  
Ort, Datum Unterschrift

\_\_\_\_\_  
Vollständige Anschrift (bitte alles in Druckbuchstaben ausfüllen)

\_\_\_\_\_  
Vorname Nachname

\_\_\_\_\_  
Straße Hausnummer PLZ Ort

E-Mail: \_\_\_\_\_ @ \_\_\_\_\_

Name des Kindes: \_\_\_\_\_ Klasse: \_\_\_\_\_

\_\_\_\_\_  
Der Austritt aus der Vereinigung ist jederzeit möglich. Er ist dem Vorstand gegenüber schriftlich zu erklären (bitte per Mail an den Vorsitzenden) und wird zum Ende des laufenden Geschäftsjahres wirksam. (§ 4 Satzung der Vereinigung der Freunde und Förderer der RSW e. V.).

## Einzugsermächtigung

Ich/Wir ermächtige(n) hiermit widerruflich die Vereinigung der Freunde und Förderer der Realschule Wilnsdorf e.V., Au graben 9, 57234 Wilnsdorf-Niederdielfen, die Jahresbeiträge bei Fälligkeit zu Lasten meines/unseres Kontos

IBAN: \_\_\_\_\_

bei der \_\_\_\_\_ mittels Lastschrift unmittelbar einzuziehen.

\_\_\_\_\_  
Ort, Datum

\_\_\_\_\_  
Unterschrift

*"Wir ziehen den Mitgliedsbeitrag jährlich zum 1. Montag im März ein. Fällt dieser nicht auf einen Bankarbeitstag, erfolgt der Einzug am unmittelbar darauf folgenden Bankarbeitstag."*

Bankverbindung der Vereinigung  
Sparkasse Siegen  
IBAN: DE53460500010055008817 – BIC: WELADED1SI

### Ansprechpartner/innen:

<b>Matthias Büdenbender</b>	<b>Gisela Pfeifer</b>	<b>Birgit Gerlach</b>
Dermbachstraße 12b	Krottorfer Str. 77	Anna-Helenen-Straße 3
57250 Netphen	57258 Freudenberg	57074 Siegen
☎ 02737981088	☎ 02734-436 041	☎ 0271-3134957
E-Mail: matthias@buedenbender-hausbau.de	E-Mail: giselapfeifer@online.de	E-Mail: bgerlach@sparkasse-siegen.de
<b>1. Vorsitzender</b>	<b>2. Vorsitzende</b>	<b>Schatzmeisterin</b>

***Rückgabe bitte an die Klassenleitung***

# Informationen zur Hausaufgabenbetreuung

Liebe Eltern,

mit diesem Merkblatt möchten wir Sie über die Inhalte und den Ablauf der Hausaufgabenbetreuung an der Realschule Wilnsdorf sowie über die Grundlagen und Bedingungen für eine Teilnahme Ihres Kindes informieren.

Das Angebot der Hausaufgabenbetreuung richtet sich in erster Linie an Kinder aus den Eingangsklassen 5 und 6. Hierbei gelten folgende Zeiten:

**12.10 - 12.55 Uhr (6. Std.) sowie 13.25 - 14.55 Uhr (7. + 8. Std.)**

Im Rahmen dieser Hausaufgabenbetreuung wird den Kindern die Möglichkeit gegeben, unter Aufsicht der Betreuerinnen ihre Hausaufgaben selbstständig zu erledigen. Die Betreuerinnen ermutigen und begleiten die Schülerinnen und Schüler beim Lernen und helfen bei inhaltlichen Fragen im Rahmen ihrer Möglichkeiten. Allerdings kann die Hausaufgabenbetreuung nicht eine individuelle Hausaufgabenhilfe oder Nachhilfe ersetzen.

Die Hausaufgaben werden nach Ordnungskriterien (Überschrift, Datum, Sorgfalt, Übersichtlichkeit) sowie auf Vollständigkeit anhand des **Hausaufgabenheftes** kontrolliert. Die Kontrolle auf inhaltliche Richtigkeit ist nicht Ziel der Hausaufgabenbetreuung.

Von den teilnehmenden Kindern erwarten wir **Ruhe, diszipliniertes Verhalten und Rücksichtnahme auf die Mitschüler/innen**. Darüber hinaus wichtig ist die Bereitschaft zum eigenständigen Lernen sowie die Bereitschaft, Schwierigkeiten mit Hilfe der Betreuerinnen oder in Partnerarbeit zu bewältigen. Kinder, die Ruhe und Konzentration im Hausaufgabenraum fortgesetzt stören, können von der Hausaufgabenbetreuung ausgeschlossen werden.

Da der zeitliche Umfang der Hausaufgaben in der Jahrgangsstufe 5/6 in der Regel 90 Minuten beträgt, kann es sein, dass nicht alle Hausaufgaben in der Betreuungszeit erledigt werden und Ihr Kind darüber hinaus auch zu Hause noch an den jeweiligen Aufgaben arbeiten muss.

Das Personal der Hausaufgabenbetreuung ist über den Förderverein "Betreuung an Wilnsdorfer Schulen" angestellt, die Teilnahme an der Betreuung ist für Ihre Kinder kostenfrei.

# Hausaufgabenbetreuung der Realschule Wilnsdorf

<b>Betreuungsvertrag</b> für die Hausaufgabenbetreuung der Realschule Wilnsdorf		
Name der /des Erziehungsberechtigten		
Anschrift		
Telefon	E-Mail-Adresse	Tagsüber erreichbar unter
Name der angemeldeten Schülerin /des angemeldeten Schülers		
Klasse	Geburtsdatum	

Die Schülerin /Der Schüler wird hiermit für die Hausaufgabenbetreuung der Realschule Wilnsdorf für das Schuljahr 2023/24 verbindlich angemeldet. Die Anmeldung gilt für die folgenden aufgeführten Zeiten (bitte **deutlich** ankreuzen!):

MO		DI		MI		DO	
<input type="checkbox"/>	12.10 – 12.55	<input type="checkbox"/>	12.10 – 12.55	<input type="checkbox"/>	12.10 – 12.55	<input type="checkbox"/>	12.10 – 12.55
<input type="checkbox"/>	13.25 – 14.55	<input type="checkbox"/>	13.25 – 14.55	<input type="checkbox"/>	13.25 – 14.55	<input type="checkbox"/>	13.25 – 14.55

- Die Teilnahme ist mit der Anmeldung verpflichtend.
- In Ausnahmefällen können Schüler beurlaubt werden.
- Der Vertrag gilt für das Halbjahr eines Schuljahres (bzw. bis zur jeweiligen Stundenplanänderung)
- Die Hausaufgabenbetreuung ist eine schulische Veranstaltung, es gilt die Schul- und Hausordnung.
- Absolut verpflichtend ist das Führen eines Hausaufgabenheftes.

..... Ort, Datum	..... Eltern/ Erziehungsberechtigte
	..... Schulleitung

AUSGEDRUCKT, AUSGEFÜLLT UND UNTERSCHRIEBEN  
 IHREM KIND MITGEBEN